



Présentation

SOMMAIRE

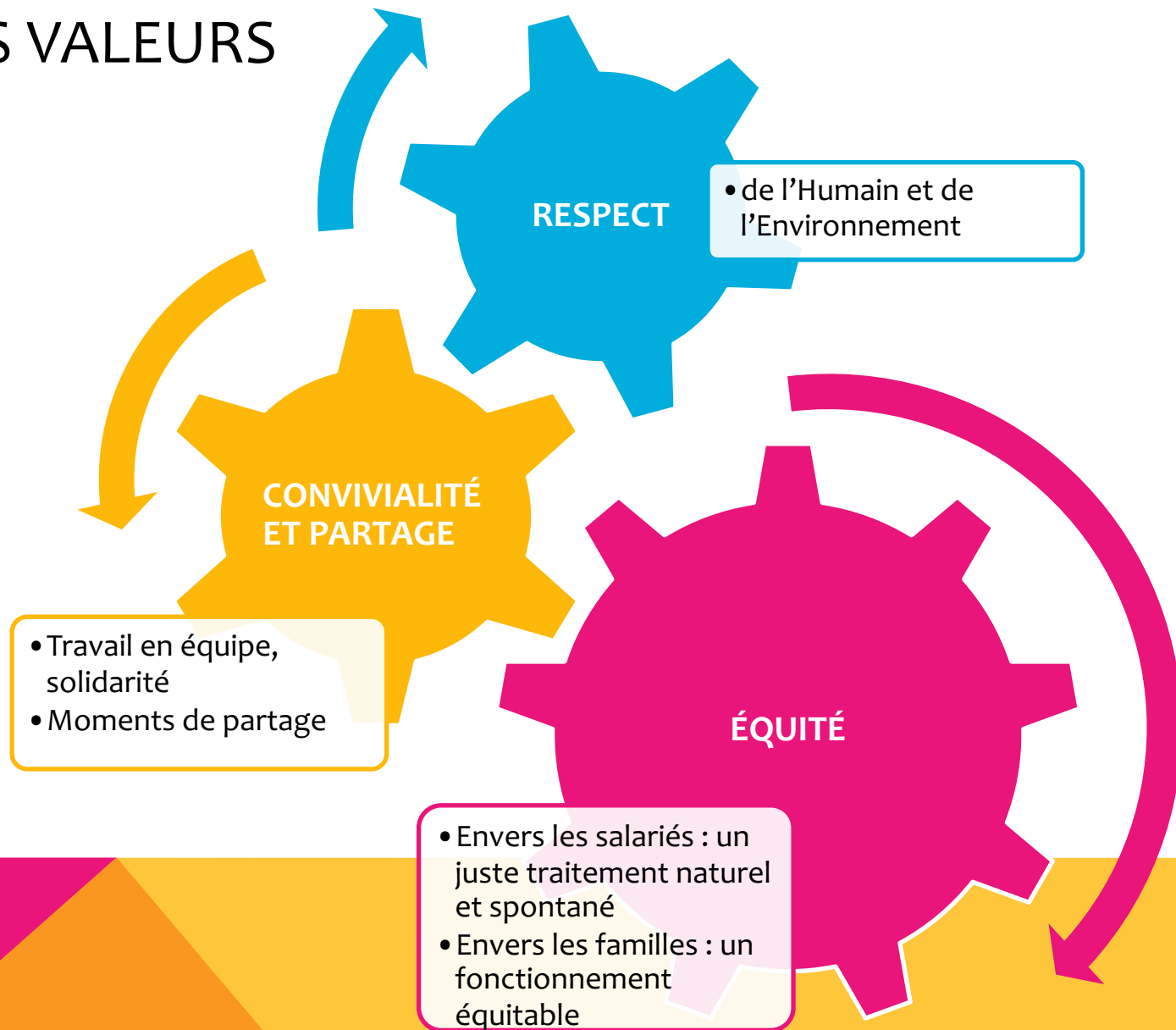
PRESENTATION	p.3
LA MICRO-CRÈCHE.....	p.6
L'ORGANISATION.....	P.9
SIMULATION ACCUEIL	P.13

LE NOM : CLARINAE

- Anagramme de **ÉLINA** et **CLARA**, prénom de mes filles
- Elles représentent la **spontanéité**, la **joie de vivre**, la **curiosité**, la **soif de découvrir le monde**, le goût pour la **nature**

L'esprit que je souhaite donner à la crèche

LES VALEURS



LE PROJET PÉDAGOGIQUE



LA CRECHE



PIC•COLLAGE



Dortoir

PIC•COLLAGE

LE JARDIN



NOUVEAUTE 2024 !



L'ORGANISATION – LES REPAS

Clarinaé a choisi le traiteur Ansamble

Notre atelier
culinaire
dédié à la
Petite
Enfance

+ 1800 crèches en
France, nous
font confiance!



Ansamble

Entreprise de cuisiniers avant toute chose, nous mettons un point d'honneur à innover pour que chaque jour votre assiette se réinvente et contribue à l'accès pour tous à une alimentation saine et naturelle, source d'équilibre et de bien-être.

Pour répondre au mieux à chacune de vos attentes, nous privilégions le sens de la proximité et de l'échange : des interlocuteurs dédiés en région, des réponses et un service personnalisés, une cuisine sur-mesure, des approvisionnements locaux et régionaux au plus près de votre territoire.

Une cuisine pour les enfants, rien que pour les enfants

Ces caractéristiques de proximité et de spécialisation, vous garantissent :

- Une **prestation dédiée** aux tout-petits,
- Du matériel spécifique au **travail des textures** pour les tout-petits,
- Des locaux adaptés à la réalisation de la prestation,
- Des moyens **humains formés à toutes les précautions et particularités de l'alimentation** du tout-petit,
- Une réactivité par notre **proximité**,
- La réalisation des repas au cœur des Pays de la Loire,
- Des **approvisionnements régionaux** dédiés à la Petite Enfance,
- Le développement de l'économie territoriale.

**NOTRE OBJECTIF COMMUN : PROPOSER AUX TOUT-PETITS
UNE CUISINE MAISON, DÉDIÉE, DE QUALITÉ ET SÉCURISÉE**



L'ORGANISATION – LES REPAS

ANSAMBLE DEVIENT LA 1^{ÈRE} SOCIÉTÉ DE RESTAURATION NATIONALE À ÊTRE « ENTREPRISE À MISSION »

Ansamble, officiellement entreprise à mission

Qu'est-ce qu'une Entreprise à mission ?

La loi Pacte du 22 mai 2019 relative à la croissance et à la transformation des entreprises introduit la qualité de société à mission.

Pour l'entreprise il s'agit d'affirmer publiquement sa raison d'être à travers plusieurs objectifs sociaux et environnementaux.

La finalité consiste à concilier la recherche de la performance économique avec la contribution à l'intérêt générale en prenant en compte nos impacts sociaux, sociétaux et environnementaux.

Pourquoi ce choix ?

Cette qualité de société à mission va nous permettre de créer de la valeur et de la partager avec toutes les parties prenantes.

Notre raison d'être

4 missions seront inscrites dans notre statut.

Ces missions définissent le plan d'action à mettre en place entre 2021 et 2024.

Santé
Environnement
Territoire
Social

concrètement, nos 4 missions



L'ORGANISATION

Couches :

Afin de diminuer l'impact environnemental, Clarinaé a choisi l'utilisation de couches lavables.



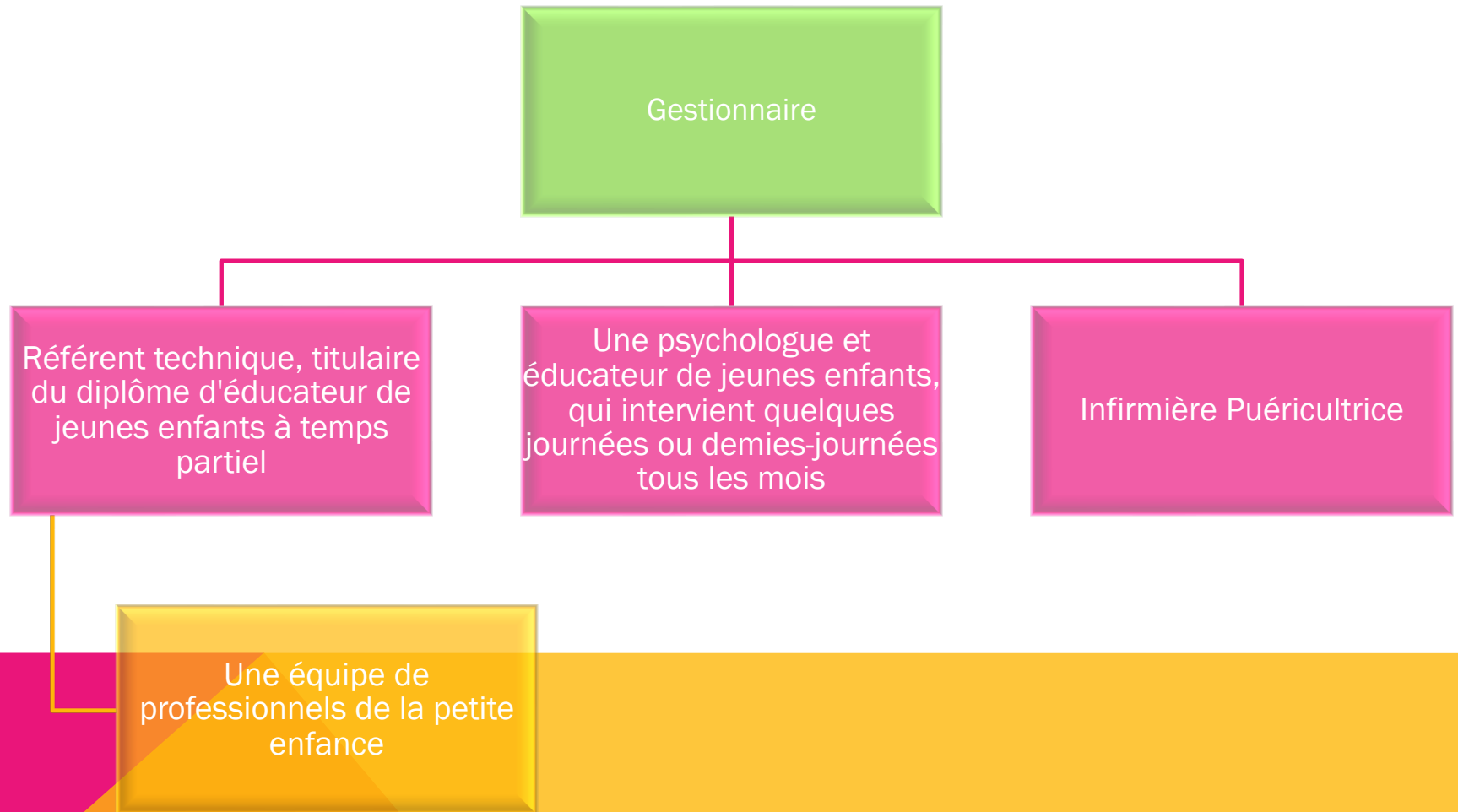
Produits d'entretiens :

Nous désinfectons quotidiennement les espaces et les jouets avec notre formule Everyclean® qui est une solution de nettoyage écologique 100% biodégradable reposant sur le principe de l'électrolyse. Elle n'est composée que d'eau et de sel électrolysé.

Cette solution de nettoyage permet de déterger, dégraisser, désinfecter et désodoriser.

La solution est antibactérienne, antifongique, levuricide, sporicide, biocide et virucide.

L'ORGANISATION - L'ÉQUIPE



GRILLE TARIFAIRE

- Les frais d'inscription sont de 75€ /an
- Les frais de gestion sont de 16,50€ /mois
- Les couches, les repas du midi et le goûter sont inclus (Le lait, maternel ou spécifique, sera exclusivement fourni par les parents.)

TARIFICATION :

Vous avez le choix entre 5 forfaits possibles calculés sur une durée de garde de 10 heures consécutives par jour :

Forfait	Tarif Horaire
5 jours/semaine	7,91 €/h
4 jour/semaine	8.74 €/h
3 jours/semaine	9.45 €/h
2 jours/semaine	10.00 €/h
1 jour/semaine*	10.00 €/h

La micro crèche donne droit à un crédit d'impôts : 50% des sommes versées, dans la limite de 3 500 €/an et par enfant soit 1 750 €.

* Basé sur un accueil de 7h45 à 18h30

AIDES FINANCIERES DE LA CAF

Plafonds de revenus 2022 En vigueur jusqu'au 31/12/24*

Enfant(s) à charge	Revenus		
	Tranche 1 Inférieurs à	Tranche 2 Ne dépassant pas	Tranche 3 Supérieurs à
1 enfant	22 809 € *	50 686 € *	50 686 € *
2 enfants	26 046 € *	57 881 € *	57 881 € *
3 enfants	29 283 € *	65 076 € *	65 076 € *
au-delà de 3 enfants	+ 3 237 €	+ 7 195 €	
Age de l'enfant	Montant mensuel PAJE		
Jusqu'à entrée en maternelle	925,26 €	797,60 €	669,99 €

La Caf peut vous proposer la prestation "Complément de libre choix de mode de garde" (Cmg) de la PAJE, fixée en fonction de vos revenus.

Pour bénéficier de la PAJE (Prestation d'Accueil Jeune Enfant), vous devez faire garder votre enfant au moins 16 heures par mois par une micro-crèche.

* <https://www.caf.fr/allocataires/aides-et-demarches/droits-et-prestations/vie-personnelle/le-complement-de-libre-choix-du-mode-de-garde-cmg>

EXEMPLE*

Forfait	COÛT MENSUEL VERSE A LA MICRO- CRECHE*	Tranche 1		Tranche 2		Tranche 3	
		Coût mensuel après déduction PAJE	Coût mensuel après déduction crédit d'impôts	Coût mensuel après déduction PAJE	Coût mensuel après déduction crédit d'impôts	Coût mensuel après déduction PAJE	Coût mensuel après déduction crédit d'impôts
5 jours/ semaine	1516,11 €	590,85 €	445,02 €	718,51 €	572,68 €	846,12 €	700,29 €
4 jours/ semaine	1340,1 €	414,84 €	269,01 €	542,50 €	396,67 €	670,11 €	524,28 €
3 jours/ semaine	1086,75 €	161,49 €	15,66 €	289,15 €	143,32 €	416,76 €	270,93 €
2 jours/ semaine	770,66 €	115,60 €	57,80 €	115,60 €	57,80 €	115,60 €	57,80 €
1 jour/ semaine	412,10 €	61,82 €	30,91 €	61,82 €	30,91 €	61,82 €	30,91 €


* A titre indicatif

** Dans le cadre d'un contrat d'accueil du 2 septembre 2024 au 24 août 2025. Hors frais de gestions mensuel.

MODE DE REGLEMENT :
prélèvement, virement, CESU préfinancés

Votre contact :
Camille MAHE
creche.clarinae@gmail.com

www.creche-plaisir.fr

Suivez la page 
Micro crèche Plaisir
Clarinaé